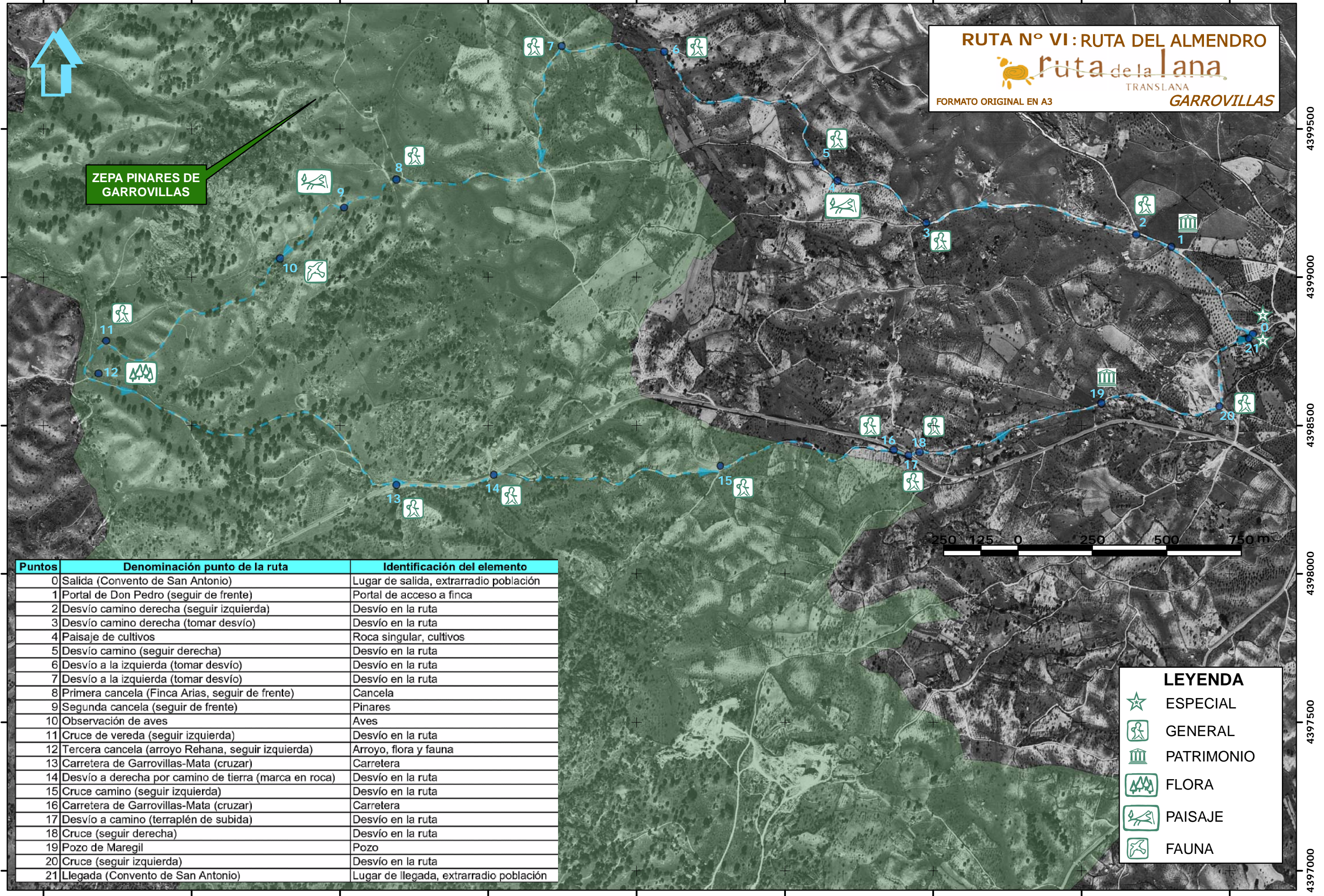


RUTA N° VI: RUTA DEL ALMENDRO
ruta de la lana
 TRANSLANA
GARROVILLAS
 FORMATO ORIGINAL EN A3



ZEPA PINARES DE GARROVILLAS



Puntos	Denominación punto de la ruta	Identificación del elemento
0	Salida (Convento de San Antonio)	Lugar de salida, extrarradio población
1	Portal de Don Pedro (seguir de frente)	Portal de acceso a finca
2	Desvío camino derecha (seguir izquierda)	Desvío en la ruta
3	Desvío camino derecha (tomar desvío)	Desvío en la ruta
4	Paisaje de cultivos	Roca singular, cultivos
5	Desvío camino (seguir derecha)	Desvío en la ruta
6	Desvío a la izquierda (tomar desvío)	Desvío en la ruta
7	Desvío a la izquierda (tomar desvío)	Desvío en la ruta
8	Primera cancela (Finca Arias, seguir de frente)	Cancela
9	Segunda cancela (seguir de frente)	Pinares
10	Observación de aves	Aves
11	Cruce de vereda (seguir izquierda)	Desvío en la ruta
12	Tercera cancela (arroyo Rehana, seguir izquierda)	Arroyo, flora y fauna
13	Carretera de Garrovillas-Mata (cruzar)	Carretera
14	Desvío a derecha por camino de tierra (marca en roca)	Desvío en la ruta
15	Cruce camino (seguir izquierda)	Desvío en la ruta
16	Carretera de Garrovillas-Mata (cruzar)	Carretera
17	Desvío a camino (terraplén de subida)	Desvío en la ruta
18	Cruce (seguir derecha)	Desvío en la ruta
19	Pozo de Maregil	Pozo
20	Cruce (seguir izquierda)	Desvío en la ruta
21	Llegada (Convento de San Antonio)	Lugar de llegada, extrarradio población

LEYENDA

- ESPECIAL
- GENERAL
- PATRIMONIO
- FLORA
- PAISAJE
- FAUNA



705500 706000 706500 707000 707500 708000 708500 709000 709500 4397000 4397500 4398000 4398500 4399000 4399500